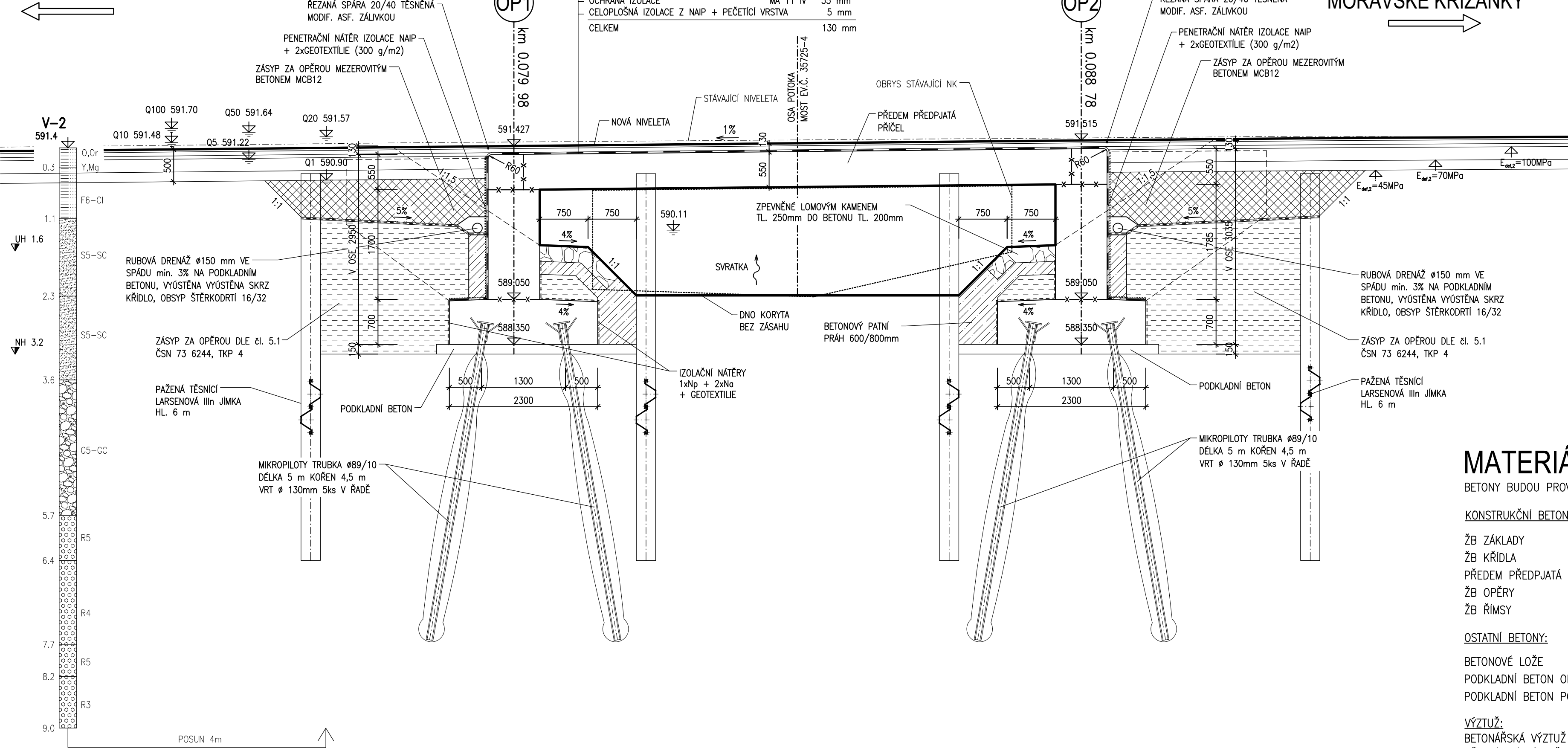


PODÉLNÝ ŘEZ 1:50

ČESKÉ MILOVY



MORAVSKÉ KŘIŽÁNKY

MATERIÁLY

BETONY BUDOU PROVEDENY DLE ČSN EN 206

KONSTRUKČNÍ BETONY:

ŽB ZÁKLADY	<b>C30/37</b> XA1, XD1, XC4	(CZ,F.1.2) – CI 0,2; D <sub>max</sub> 22 – S3
ŽB KŘIDLA	<b>C30/37</b> XF2, XD1, XC4	(CZ,F.1.2) – CI 0,2; D <sub>max</sub> 22 – S3
PŘEDEM PŘEDPJATÁ PŘÍČEL	<b>C40/50</b> XF2, XD1, XC4	(CZ,F.1.2) – CI 0,1; D <sub>max</sub> 16 – S4
ŽB OPĚRY	<b>C30/37</b> XF2, XD1, XC4	(CZ,F.1.2) – CI 0,2; D <sub>max</sub> 22 – S3
ŽB ŘÍMSY	<b>C30/37</b> XF4, XD1, XC4	(CZ,F.1.2) – CI 0,2; D <sub>max</sub> 16 – S4

OSTATNÍ BETONY:

BETONOVÉ LOŽE	<b>C25/30n</b> XF3	(CZ,F.1.2) – CI 1,0; D <sub>max</sub> 22 – S3
PODKLADNÍ BETON OPĚR	<b>C12/15n</b> X0	(CZ,F.1.2) – CI 1,0; D <sub>max</sub> 22 – S3
PODKLADNÍ BETON POD RUB. DRENÁŽ	<b>C12/15n</b> X0	(CZ,F.1.2) – CI 1,0; D <sub>max</sub> 22 – S3

VÝZTUŽ:

BETONÁŘSKÁ VÝZTUŽ	<b>B500 B</b>
PŘEDPÍNAČÍ VÝZTUŽ	<b>Y1860 S7 – 15,7</b>


INVESTOR:

**Krajská správa a údržba silnic Vysočiny**  
příspěvková organizace

Krajská správa a údržba silnic Vysočiny, příspěvková organizace  
Kosovská 1122/16  
586 01 Jihlava 1

D  
SO201

SOUŘADNICOVÝ SYSTÉM : S-JTSK  
VÝŠKOVÝ SYSTÉM : Bpv

VEDOUcí PROJEKTANT		Ing. Martin ŘEHULKA	 PROJEKČNÍ KANCELÁŘ PRIS spol. s r. o. OSOVÁ 20, 625 00 BRNO		
ZODPOVĚDNÝ PROJEKTANT		Ing. Rostislav OTEVŘEL			
VYPRACOVAL		Ing. Rostislav OTEVŘEL			
KONTROLOVAL		Ing. Jiří ŠRUBAŘ			
KRAJ	KRAJ VYSOČINA	INVESTOR	Krajská správa a údržba silnic Vysočiny, p. o.	DATUM	11/2022
III/35725 České Milovy - most ev.č. 35725-4  SO 201 Most ev.č. 35725-4				FORMÁT	4 A4
				MĚŘÍTKO	1:50
				ÚČEL	PDPS
				ČÍS. ZAKÁZKY	21080
				ARCHIVNÍ ČÍS.	201_04_POR.dwg
NÁZEV OBJEKTU	PODÉLNÝ ŘEZ			ČÍS. SOUPRAVY	PŘÍLOHA
NÁZEV PŘÍLOHY					4

PDPS